

「川あるきの日」

毎月2回行っている、荒川の自然観察会です。1回目は、テーマにそって、のんびり生きものを探しする日。2回目は、生きもの調査として、しっかり記録する日として毎月実施します。



	日時	歩く場所	集合場所
～春の草花遊びの名人になろう～	4月15日(日) 午前10時～11時30分	わんど広場	荒川ビジターセンター
～生きもの調査～	4月29日(祝) 午前10時～正午	鹿浜橋～江北橋左岸	鹿浜橋下左岸(鹿浜側)

※下流の方を向いて右側が右岸、左側が左岸です。
参加方法：各日とも事前申込不要、集合場所で午前9時50分から受付開始(小雨決行・荒天中止)

対象：どなたでも(就学前の子どもは保護者の参加が必要)
定員：20人(先着)。10人以上の団体での参加希望の際は事前にご連絡ください。

参加費：無料
持ち物：汚れてもよい服装(長袖・長ズボン着用。サンダル不可)、飲み物、タオル、雨具(雨天時)、帽子

「学びピアの縁側 春の野草アレンジメント」

荒川の春の草花を生けてみよう。
※「学びピアの縁側」は、毎月1回「学びピア21」の各施設がプログラムを持ちよって開催します。



4/21(土) 午後2時30分～4時の間3回実施

会場：「学びピア21」4階ロビー
対象：どなたでも(就学前の子どもは保護者の参加が必要)
定員：各回10人(先着) 参加費：無料
参加方法：当日午前9時から荒川ビジターセンターで参加証配布 ※実施時間中は実施場所で参加証配布

「草花ステンシルで絵はがきづくり」

草花をこすって絵はがきを作ろう！



4/30(月・休) 午前10時～11時30分、午後1時30分～3時30分の間随時受付

会場：「学びピア21」4階土手側入口
※強風、荒天時は「学びピア21」1階入口
対象：どなたでも(就学前の子どもは保護者の参加が必要)
定員：なし 参加費：無料
参加方法：当日直接会場へおこしください

「川のようにえん 春の土手あそびと野の花ブーケづくり」

事前申込

春の荒川の土手で体をうごかしたり、草花を使ったりして遊ぼう！



4/22(日) 午前10時～11時30分

場所：荒川ビジターセンター、荒川河川敷
対象：就学前の子どもと保護者(小学生以上のご家族も同伴できます)
定員：20人(抽選) 参加費：無料
参加方法：事前応募(下記参照)

「春のあらかわ 冒険キャンプinあだち」

事前申込

子どもだけで荒川に1泊してみよう。野外での料理や、夜の荒川たんけん、テント張りなどにもチャレンジ！



5/12(土) 午後1時～13(日) 午前10時 雨天時は 6/2(土) 午後1時～3(日) 午前10時に延期

場所：宮城ゆうゆう公園、荒川河川敷
対象：小学校3年生～6年生(4月現在)
定員：20人(抽選)
参加費：1人1,000円(材料費など)
参加方法：事前応募(下記参照)

★事前募集イベント 申込方法★

荒川ビジターセンター窓口で直接、または往復はがきに、①イベント名、参加者全員分の②住所、③氏名(ふりがな)、④年齢(4月現在の学年)、⑤電話番号を書いて申し込み(往復はがきは返信面も記入)。1組5人・1通まで。応募者多数の場合、抽選になります。
※応募締め切り：冒険キャンプinあだち・川のようにえん 共に 4月10日(火) 必着
※キャンプ当選者の方へ、4月28日(土) 午後1時に説明会を行いますので、必ず保護者の方と当選者ご本人でご参加ください。

お問い合わせ：足立区荒川ビジターセンター

〒120-0034 足立区千住5-13-5 学びピア21内4階
電話：03-5813-3753 FAX：03-3870-8544
E-mail: ara-vc@ces-net.jp
http://ces-net.jp/ara-vc/
解説員常駐時間 午前9時～正午、午後1時～5時
休館日：4/9(月)

大淵澄夫スケッチ講座 足立の風景再発見

足立の風景の見どころを紹介し、スケッチの手法を学びます。また、実際にセンター近傍にスケッチに出かけ、自分の作品として画用紙に残します。



画 大淵澄夫

5/8・15・22 毎週火曜日 午後2時～4時

第1回 座学：足立の見どころとスケッチのポイント
第2回 風景を描く(センター近傍でスケッチ)
第3回 スケッチと寸評

講師：大淵 澄夫氏 (建築イラストレーター、アトリエ - 0代表)
会場：生涯学習センター 5階 研修室4
対象：16歳以上の方
定員：30人(抽選)
受講料：1,500円(全3回分、初日に会場でお支払いください)
申込：往復ハガキ、4/24(火) 必着
申込先・お問い合わせは下記をご覧ください。

申込方法→往復ハガキに住所・氏名(フリガナ)・電話番号・講座名を明記の上、下記へ郵送。連名可。
<郵送先>〒120-0034 足立区千住5-13-5 生涯学習センター内 あだち区民大学塾事務局
<問合せ>03-5813-3759 平日午後1時～5時

絵巻物を読み解く 『平家物語絵巻』

中世には多くの絵巻物が作成されました。当該期は天皇・貴族から武家(平氏・源氏)が力を持つようになり、院(上皇・法皇)による院政が開始され、新しく台頭しつつある武家に対し政治的対応がなされました。大きな時代変革の中で絵巻物が作成された意義を考えます。今回は近世に作成された絵巻物である『平家物語絵巻』を取り上げ、中世の諸史料によりながら史実に迫ります。



『平家物語絵巻』 林原美術館蔵

5/13・20・27 毎週日曜日 午後2時～4時

第1回 中世の絵巻物について
～絵巻物とは何か、中世に多く作成された理由～
第2回 『平家物語』『平家物語絵巻』の背景
～平氏政権から治承・寿永の内乱期へ～
第3回 『平家物語絵巻』
～中世の諸史料との対比から見る「虚構と史実」～

講師：大関 直人氏(歴史研究家、墨田区教育委員会文化財調査員、法政大学研究員)
会場：生涯学習センター 5階 研修室4
対象：16歳以上の方
定員：30人(抽選)
受講料：1,500円(全3回分、初日に会場でお支払いください)
申込：往復ハガキ、5/1(火) 必着
申込先・お問い合わせは下記をご覧ください。

中央図書館からのお知らせ

子ども読書推進係からのお知らせ

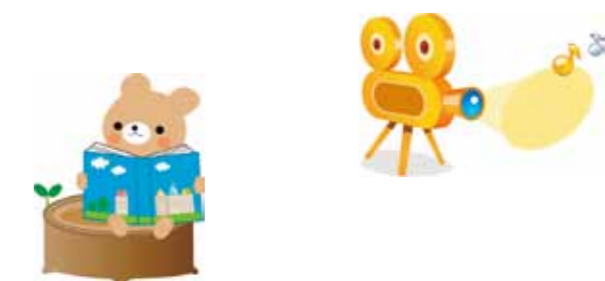
◆おはなし会
日程：4/6・13・20 毎週金曜日
時間：(0～1歳) 午前11時10分～、午前11時35分～
(2～3歳) 午前10時20分～、午前10時45分～
(3歳～) 午後3時～



◆小学生おはなし会
日程：4/4・11・18・25 毎週水曜日
時間：午後3時30分～



◆映画会
日程：4/1・8・15・22・29 毎週日曜日
時間：午後2時～2時30分



足立区立中央図書館

開館時間：午前9時～午後8時 電話：03-5813-3740
【休館日】4/9(月)・27(金)