

生涯学習センター上半期 アンケート集計報告

- ◇調査対象：当センターの講座やイベントの参加者
- ◇調査方法：アンケート調査
- ◇実施時期：2016年5月～10月（一部4月講座を含む）
- ◇調査を行った講座等の数：54本
- ◇標本数：1393

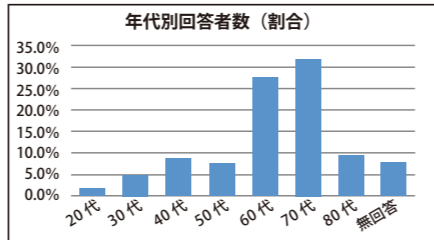
足立区生涯学習センターでは区民の皆さまに喜んでいただける講座の企画・実施をするために、5月～10月の半年間にわたって「社会・地域・仕事・生活などの関心や問題意識」調査を行いました。

この調査では、日常生活の中で「関心がある」「問題意

識を持っている」と考えられる事柄として具体的に29項目を挙げ、それについて回答していただきました。その結果（抜粋）をご報告いたします。また今後は、この結果を具体的な講座や事業に活かし、区民サービスの向上に努めてまいります。

①年代別の回答者数（割合）

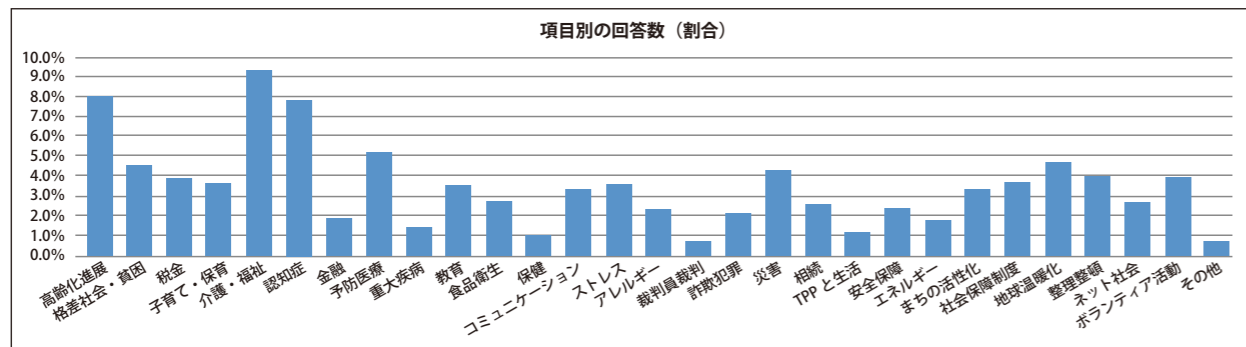
70代の方からの回答数が1番多く、2番目に60代、3番目に80代以上という結果でした。これは当施設の講座等の参加者として60代以上の方が多いため、こういった数字になったと思われる。



②項目別の回答数（割合）

「介護・福祉」が1番関心が高い結果になりました。2番目に「高齢化進展」、3番目に「認知症」でした。グラフ①のように年代の高い方からの回答数が多

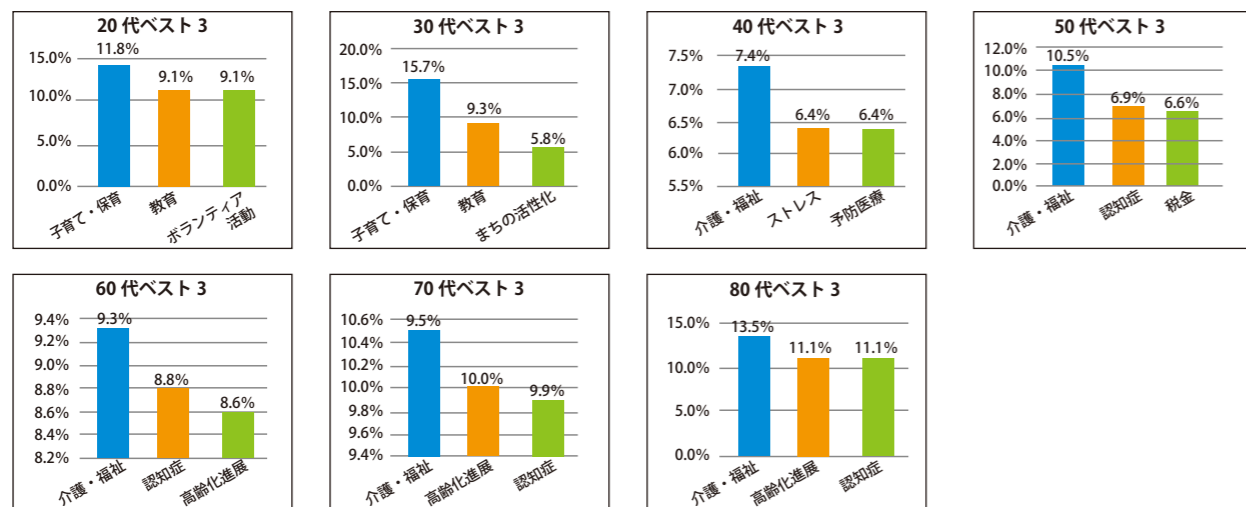
いことが、こういった結果につながっていると思われる。



③年代別の回答項目ベスト3

20代、30代では「子育て・保育」が1番で、「教育」が2番目でしたが、40代以上になるとすべての年代で「介護・福祉」が1番という結果になりました。

どの世代も、普段の暮らしの中で直面している事柄に関心が高くなる傾向が見えます。



おはよう卓球サロン おかえり卓球サロン

- ◆おはよう卓球
12/5・19・26いずれも月曜日
午前9時～正午
- ◆おかえり卓球
12/4・18いずれも日曜日
午後6時～9時

会場：4階講堂 対象：どなたでも
定員：各50名
受講料：100円（一般）50円（小中学生）
※会場で受付、お支払い



家族ふれあいスポーツ広場

12/17(土) 午前10時～午後3時

- ノルディックウォーキング
午前10時～正午、
4階窓口前集合（午前9時45分）
場所：荒川河川敷
参加料：100円
ポール貸出：200円
- スポーツ吹き矢
午後1時～3時、
会場4階講堂
参加料：100円
マウスピース：100円
- スポーツスタッキング
午後1時～3時、
会場4階ロビー
参加料：無料



リバーサイドコンサート

毎月違うミュージシャンが様々なジャンルの音楽をお届けします。12月は横山親子の歌とピアノでクリスマス曲をお楽しみください。

12/17(土) 午後2時～4時

出演：横山 寿子氏（歌）
横山 香代子氏（ピアノ）
会場：4階 講堂ホワイエ
対象：どなたでも
定員：60名 入場料：無料



協力/NPO法人おたまじゃくしクラブ

千住おもちゃの病院

壊れてしまった大切なおもちゃを治します。

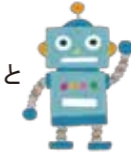
12/3(土) 午前10時～午後3時
(最終受付2時30分)

医師：技術屋集団 あだちトイ・ドクターズ

会場：5階 研修室5

料金：無料

※一部実費をいただくことがあります。



大人のそろばんサロン

そろばんで脳もイキイキ、幸齢生活。簡単な読み上げ算から始めます。

12/5(月)・19(月)
午前10時～11時30分

講師：山崎 富貴子氏
(富貴そろばん塾講師)

会場：5階 研修室3

対象：おおむね50歳以上の方
定員：各30名

受講料：400円（一律）

※4階受付当日払い



憩いの コミュニティサロン おしゃべり処

みなさんのよもやま話をお待ちしています。お気軽にどうぞ。

12/5(月) 午前10時～正午
12/17(土) 午後1時30分～3時30分

運営：傾聴ボランティア

会場：5階 研修室5

対象：どなたでも

定員：各15名

入場：無料



おはよう親子ふれあい居場所サロン

親子での友だちづくりの場です。第4土曜日はお弁当を忘れずに。

12/3・10・17・24 各土曜日
午前10時～正午

運営：保育ボランティア

会場：5階 保育室

対象：3歳以下の子どもと保護者

定員：各15組

料金：無料

※24日はランチの日（午後2時まで）



歌声サロン 昭和歌謡を歌おう

フォークソング、歌謡曲をギターとキーボードに合わせて歌いましょう。

12/10(土) 午後2時～4時

指導：めぐすりー

会場：4階 講堂

対象：16歳以上の方

定員：140名

受講料：500円（一律）

会場でお支払い



小中学生のびのび広場

小中学生のためのフリースペースです。勉強やゲーム、パソコンなど。

12/4・11・18・25 毎週日曜日
23(金・祝)クリスマス飾りづくり
午後1時～5時

運営：運営ボランティア、職員

会場：5階 研修室5

定員：各15名

料金：無料



ITサロン

パソコンを囲んだ地域交流の場。お一人でも気軽に参加できます。

12/7・14・21 各水曜日

午後2時～4時

運営：ITサロン運営ボランティア

会場：5階 研修室5

対象：中学生以上の方

料金：200円（一般）

140円（高割・障割）

※1人1台のパソコンを使った講習ではありません。

