

「学びピアの縁側

カニクイズ&たんけんミニツアー」

クイズやすみかたんけんをしながら、荒川のカニについて知ろう！

※「学びピアの縁側」は、毎月1回「学びピア21」の各施設がプログラムを持ちよって開催します。



7/15(土) 午前10時～正午

※カニクイズは随時、たんけんミニツアーは時間内に

2回実施(第1回:午前10時15分～11時、
第2回:午前11時15分～12時、 ※荒天中止)

会場:「学びピア21」4階 講堂ホワイエ、荒川河川敷

対象:どなたでも(就学前の子どもは保護者同伴)

定員:カニクイズは定員なし、

たんけんミニツアーは1回15人(先着)

参加費:無料

参加方法:当日午前9時45分から学びピア21 4階講堂ホワイエにて参加証配布

持ち物:たんけんミニツアーのみ長靴、汚れてもよい服装(長袖・長ズボン着用。サンダル不可)、飲み物、タオル、帽子、雨具(雨天時)

お問い合わせ:足立区荒川ビジターセンター

〒120-0034 足立区千住5-13-5 学びピア21内4階

電話:03-5813-3753 FAX:03-3870-8544

「川あるきの日」

毎月2回行っている、荒川の自然観察会です。
1回目は、テーマにそって、のんびり生きものを探しする日
2回目は、生きもの調査として、しっかり記録する日として毎月実施します。



	日時	歩く場所	集合場所
～カニのおうち探し～	7月2日(日) 午前10時～11時30分	わんど広場	荒川ビジターセンター
～生きもの調査～	7月16日(日) 午前10時～正午	扇大橋～西新井橋右岸	扇大橋下右岸

※下流の方を向いて右側が右岸、左側が左岸です。

参加方法:各日とも事前申込不要、集合場所で午前9時50分から受付開始(小雨決行・荒天中止)

対象:どなたでも(就学前の子どもは保護者同伴)

定員:20人(先着)。10人以上の団体での参加希望の際は事前にご連絡下さい。

参加費:無料

持ち物:汚れてもよい服装(長袖・長ズボン着用。サンダル不可)、飲み物、タオル、雨具(雨天時)、帽子

E-mail:ara-vc@ces-net.jp

http://ces-net.jp/ara-vc/

解説員常駐時間 午前9時～正午、午後1時～5時

休館日:7月10日(月)

中央図書館からのお知らせ

子ども読書推進係からのお知らせ

◆おはなし会

日程:7/7・14・21・28 毎週金曜日

時間:(0～1歳)午前11時10分～、
午前11時35分～

(2～3歳)午前10時20分～、
午前10時45分～

(3歳～)午後3時～



◆小学生おはなし会

日程:7/5・12・19・26 毎週水曜日

時間:午後3時30分～



◆映画会

日程:7/2・9・16・23・30

毎週日曜日

時間:午後2時～2時30分



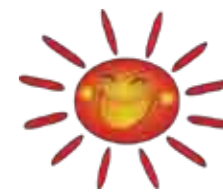
足立区立中央図書館

開館時間:午前9時～午後8時 電話:03-5813-3740

【休館日】7月10日(月)・31日(月)

涼しい部屋で大学生と一緒に遊ぼう!学ぼう!

のびのびナマガくん広場夏休みスペシャル



8/5(土)～17(木) 午後1時～午後5時 時間内随時受付

楽しい夏休みがもうすぐやってくる!

でも…「家で遊んでいても面白くない…」「外で遊ぶと暑い…」「一人でもつまらない…」「勉強がわからない…」そんな時は、“のびのびナマガくん広場夏休みスペシャル”に来てね!

開催時間内なら、いつ来て、いつ帰っても大丈夫。ボードゲームや工作、折り紙、トランプやカンボックリ、ペーゴマなど、大学生と一緒に楽しく遊びましょう!宿題が残っている子は、勉強も教えてくれますよ。

今年の夏休み、大学生といっぱいおしゃべりをして楽しい時間を過ごしませんか!

見守り:文教大学学生有志 会場:5階 研修室

対象:小中学生 定員:各30人

参加費:無料 ※当日直接会場へ、入退場自由



区民が学ぶ・教える・創る あだち区民大学塾特別講演会

浮世絵で知る「美人画」の魅力

7月11日(火)往復ハガキで受付開始

江戸の最大、最先端のメディアとなった浮世絵
今回の浮世絵展のテーマ・「美人画」の魅力に迫ります。

8/20(日) 午後2時～4時 4階 講堂

■ 講演:浮世絵「美人画」の魅力



・講師 お江戸ル・ほーりー 堀口菜純(ますみ)さん
(足立区出身・女優 江戸文化歴史検定試験一級)

浮世絵に関する著書を多数出版。メディアでも活躍中の講師が、浮世絵ってそもそも何?

美人画って何がどう面白いの?という素朴な疑問から、具体的な鑑賞ポイントまで、画像を用いながら優しく解説します。

江戸時代がグッと身近に感じられる講座です。



喜多川歌麿 『當時三美人』

■ 関連解説:郷土博物館 浮世絵展の見どころ

・講師 畑江 麻里 氏(足立区立郷土博物館専門員)

足立区立郷土博物館では、7月22日から9月18日まで「美人画名品選」を開催します。当館所蔵の1300点の浮世絵の中から鈴木春信や喜多川歌麿などの代表的な絵師の美人画の名品を前後期で90点展示し、江戸から明治の世で多彩に表現された美人画の魅力とその変遷をご紹介します。

会場:4階 講堂

定員:100人(抽選)

受講料:500円(会場でお支払いください)

申込:往復ハガキ、8/7(月)必着

申込先・お問い合わせは右記をご覧ください。

申込方法→往復ハガキに住所・氏名(フリガナ)・電話番号・

「浮世絵特別講演会」を明記の上、下記へ郵送。連名可。

〈郵送先〉〒120-0034 足立区千住5-13-5

生涯学習センター内 あだち区民大学塾事務局

〈問合せ〉03-5813-3759 平日午後1時～5時

共催 足立区・足立区教育委員会・足立区立郷土博物館・生涯学習センター

NPO法人あだち学習支援ボランティア「楽学(がくがく)の会」